



Variazioni tecniche sono possibili, poiché i nostri prodotti sono in continuo sviluppo. Tutte le indicazioni relative al peso presenti nel catalogo si riferiscono al tessuto colorato e sono conformi ad uno standard soggetto ad oscillazioni. I colori riprodotti in stampa su carta servono solo come guida e potrebbero non riflettere perfettamente la tonalità di colore.

www.saraleeprintables.com

Hanes.
La Moda &
la Passione.



MEN'S WEAR
04-23

04-11



12-15



16-18



19



20-21



22-23



T-SHIRTS

04-11

POLOS

12-15

FELPE

16-18

PULLOVER

19

CAMICIE

20-21

UNDERWEAR & CALZINI

22-23

T-SHIRTS

24-35

POLOS

36-38

FELPE

39-40

PULLOVER & CARDIGAN

41

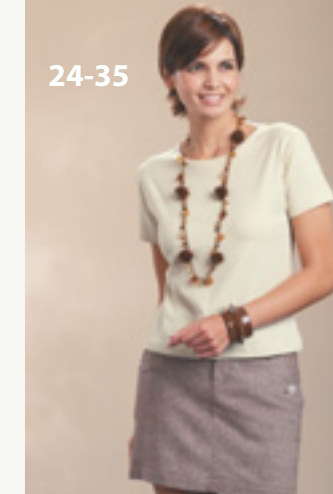
CAMICETTE

42-43

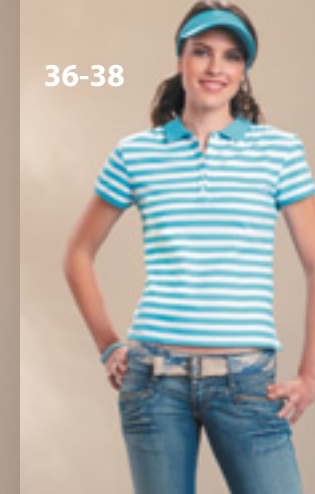
UNDERWEAR

44-45

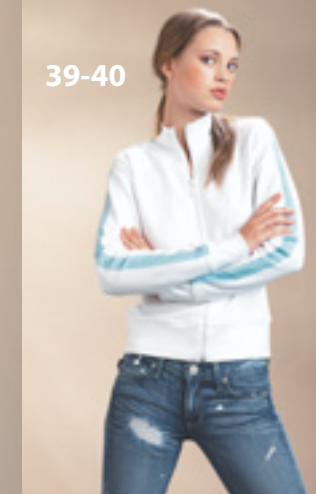
24-35



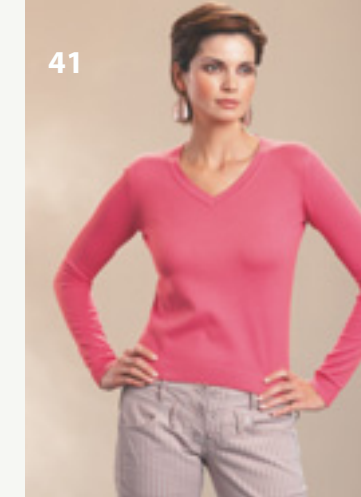
36-38



39-40



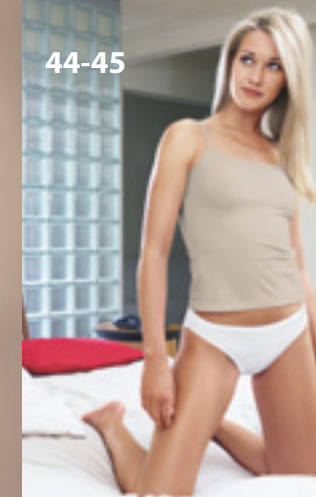
41



42-43



44-45



WOMEN'S WEAR
24-45



Hanes.
La Moda &
la Passione.



Comoda vestibilità



Aderente alla silhouette



Scopri il suo corrispondente femminile/maschile a pagina...



PLAYWEAR
46-47



**BEEFY-T®:
LA LEGGENDA
CONTINUA!**

Hanes.
La Moda &
la Passione.



corrispondente
femminile
a pagina 25



Heavy-T™ 180 g/m² - cotone pettinato

	WHITE (WH)		RED (RD)
	ASH (AS)		SKY BLUE (SK)
	SAND (SA)		ROYAL BLUE (RB)
	FOREST GREEN (FG)		NAVY (NY)
	SUNFLOWER YELLOW (SY)		BLACK (BK)

100% cotone filato ad anelli pettinato

CONFIDENCE IN TEXTILES
COMFORT CUT
S-M-L-XL-XXXL
5160 72 180

Beefy-T® 215 g/m²

XXXL	WHITE (WH)		SUNFLOWER YELLOW (SY)		ZINC (ZI)
XXXL	ASH (AS)	XXXL	RED (RD)	XXXL	BLACK (BK)
	SAND (SA)		SKY BLUE (SK)		
	FOREST GREEN (FG)		ROYAL BLUE (RB)		
	KHAKI (KH)	XXXL	NAVY (NY)		

100% cotone filato ad anelli

CONFIDENCE IN TEXTILES
COMFORT CUT
S-M-L-XL-XXXL-XXXXL
5180 72 215



Top-T™ 160 g/m²

	WHITE (WH)		FOREST GREEN (FG)		RED (RD)		DENIM BLUE (DM)
	ASH (AS)		KHAKI (KH)		BURGUNDY (BG)		INDIGO BLUE (IN)
	GREY HEATHER (GY)		STRAW (ST)		MAROON (MR)		ROYAL BLUE (RB)
	BEIGE (BE)		SUNFLOWER YELLOW (SY)		LAVENDER (LA)		NAVY (NY)
	SAND (SA)		MANDARIN (MA)		AUBERGINE (AU)		ZINC (ZI)
	CHOCOLATE (CH)		ORANGE (OR)		SKY BLUE (SK)		BLACK (BK)
	APPLE GREEN (AG)		CANDY PINK (CP)		ICE BLUE (IB)		

100% cotone filato ad anelli • GY: 85% cotone - 15% viscosa

CONFIDENCE IN TEXTILES
COMFORT CUT
S-M-L-XL-XXXL
5131 72 160

Junior Top-T™ 160 g/m²

	WHITE (WH)		RED (RD)
	ASH (AS)		BURGUNDY (BG)
	SAND (SA)		SKY BLUE (SK)
	FOREST GREEN (FG)		ROYAL BLUE (RB)
	KHAKI (KH)		NAVY (NY)
	SUNFLOWER YELLOW (SY)		ZINC (ZI)
	ORANGE (OR)		BLACK (BK)

100% cotone filato ad anelli

CONFIDENCE IN TEXTILES
COMFORT CUT
XS-S-M-L-XL
5331 72 160

Fit-T™ 160 g/m² - slim fit

	WHITE (WH)		WINE (WI)
	GREY HEATHER (GY)		SKY BLUE (SK)
	CAMEL (CA)		DARK NAVY (DY)
	OLIVE (OL)		BLACK (BK)
	DARK ORANGE (DO)		

100% cotone filato ad anelli • GY: 85% cotone - 15% viscosa

CONFIDENCE IN TEXTILES
SLIM FIT
XS-S-M-L-XL-XXXL
5500 36 160



corrispondente
femminile
a pagina 26

SEMPLICEMENTE
GRANDIOSO!

Hanes.
La Moda &
la Passione.



corrispondente
femminile
a pagina 31



DA AVERE
ASSOLUTAMENTE!

Hanes.
La Moda &
la Passione.

Vee-T™

	WHITE (WH)		RED (RD)
	GREY HEATHER (GY)		ROYAL BLUE (RB)
	SAND (SA)		NAVY (NY)
	KHAKI (KH)		ANTHRACITE (AC)
	SUNFLOWER YELLOW (SY)		BLACK (BK)

100% cotone filato ad anelli • GY: 85% cotone - 15% viscosa

S-M-L-XL-XXL
 5164 72 160

Rib-T™ Collo A V slim fit

	WHITE (WH)
	CAMEL (CA)
	WINE (WI)
	DARK NAVY (DY)
	BLACK (BK)

100% cotone filato ad anelli • maglia fine a costine

XS-S-M-L-XL-XXL
 5700 36 205

Heavy-T™ A Manica Lunga cotone pettinato
comfort cut

	WHITE (WH)		BLACK (BK)
	ASH (AS)		
	RED (RD)		
	ROYAL BLUE (RB)		
	NAVY (NY)		

100% cotone filato ad anelli pettinato

S-M-L-XL-XXL
 5166 72 180

Fit-T™ A Manica Lunga slim fit

	WHITE (WH)
	CAMEL (CA)
	OLIVE (OL)
	DARK NAVY (DY)
	BLACK (BK)

100% cotone filato ad anelli

XS-S-M-L-XL-XXL
 5530 36 160



**Fit-T™ Senza Maniche**

	WHITE (WH)
	DARK NAVY (DY)
	BLACK (BK)

100% cotone filato ad anelli

corrispondente
femminile
a pagina 28**Fit-T™ Tank Top**

	WHITE (WH)
	OLIVE (OL)
	WINE (WI)
	BLACK (BK)

100% cotone filato ad anelli

**Fit-T™ Senza Maniche Contrasto**

	WHITE/WINE (WW)
	WHITE/DARK NAVY (WD)

100% cotone filato ad anelli

**Fit-T™ Hoody**

	WHITE (WH)
	SAHARA (SH)
	NAVY (NY)
	BLACK (BK)

100% cotone filato ad anelli

**Fit-T™ Melange**

	MELANGE YELLOW (MY)
	MELANGE GREEN (MG)
	MELANGE GREY (GR)
	MELANGE BLUE (MB)

65% poliestere - 35% cotone



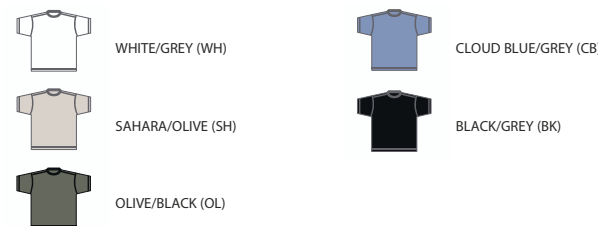
NOVITÀ!

NUOVO LOOK!

Hanes.
La Moda &
la Passione.



Fit-T™ Con Cuciture A Contrasto

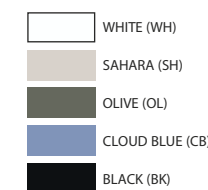


100% cotone filato ad anelli

XS-S-M-L-XL-XXL



Fit-T™ Con Taglio Sul Collo



100% cotone filato ad anelli

XS-S-M-L-XL-XXL



Fit-T™ Stripe

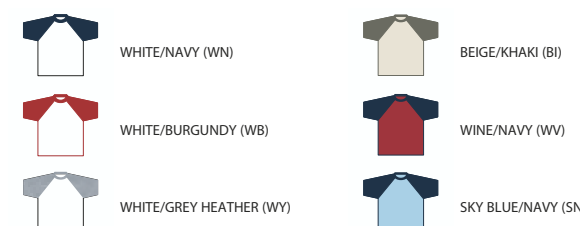


100% cotone filato ad anelli

XS-S-M-L-XL-XXL



Baseball



100% cotone filato ad anelli • WY: maniche: 85% cotone - 15% viscosa

XS-S-M-L-XL-XXL



Baseball A Manica Lunga



100% cotone filato ad anelli • WY: maniche: 85% cotone - 15% viscosa

XS-S-M-L-XL-XXL



Ringer



100% cotone filato ad anelli

XS-S-M-L-XL-XXL





corrispondente
femminile
a pagina 36



NOVITÀ:
BEEFY™,
UNA GAMMA
FORTE!

Hanes.
La Moda &
la Passione.

Top Polo™ 180 g/m²

XXXL	WHITE (WH)	ROYAL BLUE (RB)
XXXL	GREY HEATHER (GY)	NAVY (NY)
	SAND (SA)	ANTHRACITE (AC)
	FOREST GREEN (FG)	XXXL
	SUNFLOWER YELLOW (SY)	BLACK (BK)
XXXL	RED (RD)	

100% cotone piqué • GY: 85% cotone - 15% viscosa

COMFORT CUT S-M-L-XL-XXXL G135 36 180

Top Polo™ Con Taschino

	WHITE (WH)
	GREY HEATHER (GY)
	NAVY (NY)
	BLACK (BK)

100% cotone piqué • GY: 85% cotone - 15% viscosa

COMFORT CUT S-M-L-XL-XXXL G137 36 180

Top Polo™ A Manica Lunga

	WHITE (WH)
	GREY HEATHER (GY)
	NAVY (NY)
	ANTHRACITE (AC)
	BLACK (BK)

100% cotone piqué • GY: 85% cotone - 15% viscosa

COMFORT CUT S-M-L-XL-XXXL G136 36 180

Club Polo 200 g/m²

	WHITE/DARK NAVY (WH)		RED/DARK NAVY (RD)
	LIMESTONE/DARK NAVY (LI)		DARK NAVY/LIMESTONE (DY)
	FOREST GREEN/LIMESTONE (FG)		

100% cotone piqué

COMFORT CUT M-L-XL-XXXL G155 36 200

Beefy Polo™ 220 g/m²

	WHITE (WH)	KHAKI (KH)	BURGUNDY (BG)
	GREY HEATHER (GY)	STRAW (ST)	AQUA BLUE (AB)
	SAND (SA)	SUNFLOWER YELLOW (SY)	ROYAL BLUE (RB)
	BROWN (BR)	DARK ORANGE (DO)	NAVY (NY)
	MINT (MI)	LIGHT PINK (LP)	BLACK (BK)
	FOREST GREEN (FG)	RED (RD)	

100% cotone pettinato piqué • GY: 85% cotone - 15% viscosa

COMFORT CUT S-M-L-XL-XXXL G100 36 220



NOVITÀ!



NOVITÀ!



NOVITÀ!



NOVITÀ!



NOVITÀ!



NOVITÀ!



14

POLOS PER UOMO

15

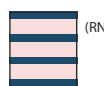
POLOS PER UOMO

Polo A Righe 100% piqué di cotone filato tinto - 220 g/m²



(BL)

Polo A Righe 100% piqué di cotone filato tinto - 220 g/m²



(RN)

Polo A Righe 100% piqué di cotone filato tinto - 220 g/m²



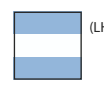
(BW)

Polo A Righe 100% piqué di cotone filato tinto - 220 g/m²



(NW)

Polo A Righe 100% piqué di cotone filato tinto - 220 g/m²



(LH)

Polo A Righe 100% piqué di cotone filato tinto - 220 g/m²



(NH)

100% piqué di cotone filato tinto

S-M-L-XL-XXL



100% piqué di cotone filato tinto

S-M-L-XL-XXL



100% piqué di cotone filato tinto

S-M-L-XL-XXL



100% piqué di cotone filato tinto

S-M-L-XL-XXL



100% piqué di cotone filato tinto

S-M-L-XL-XXL



100% piqué di cotone filato tinto

S-M-L-XL-XXL





NOVITÀ!



Urban Sweat 100% cotone - French terry

- SAHARA (SH)
- BLACK (BK)
- SAFARI (SI)
- DARK RED (DA)
- CLOUD BLUE (CB)
- NAVY (NY)

100% cotone • French terry

XS-S-M-L-XL-XXL

6720 24 300

Sweat 80% cotone

- XXXL WHITE (WH)
- KHAKI (KH)
- XXXL NAVY (NY)
- XXXL ASH (AS)
- XXXL RED (RD)
- XXXL BLACK (BK)
- GREY HEATHER (GY)
- BURGUNDY (BG)
- SAND (SA)
- SKY BLUE (SK)
- FOREST GREEN (FG)
- ROYAL BLUE (RB)

80% cotone filato ad anelli - 20% poliestere

S-M-L-XL-XXL-XXXL

6160 36 280

Sweat 50% cotone

- WHITE (WH)
- DAFFODIL YELLOW (DAY)
- ROYAL BLUE (RB)
- ASH (AS)
- RED (RD)
- NAVY (NY)
- LIGHT STEEL (LW)
- CARDINAL (CD)
- BLACK (BK)
- FOREST GREEN (FG)
- MAROON (MR)
- STONEWASHED GREEN (WE)
- DENIM BLUE (DM)

50% cotone - 50% poliestere

S-M-L-XL-XXL-XXXL

P160 36 270

Trucker Sweat

- ASH (AS)
- NAVY (NY)
- BLACK (BK)

80% cotone filato ad anelli - 20% poliestere

M-L-XL-XXL

6180 36 280

Hooded Pullover 50% cotone

- WHITE (WH)
- ROYAL BLUE (RB)
- ASH (AS)
- NAVY (NY)
- LIGHT STEEL (LW)
- BLACK (BK)
- FOREST GREEN (FG)
- RED (RD)

50% cotone - 50% poliestere

S-M-L-XL-XXL

P170 24 270

Beefy Hooded Jacket™ 80% cotone pesante - 320 g/m²

- WHITE (WH)
- GREY HEATHER (GY)
- NAVY (NY)
- BLACK (BK)

80% cotone - 20% poliestere

S-M-L-XL-XXL

6190 24 320



URBAN STYLE!



Hanes. La Moda & la Passione.

Urban Jacket 100% cotone - French terry

- SAHARA (SH)
- SAFARI (SI)
- DARK RED (DA)
- CLOUD BLUE (CB)
- NAVY (NY)
- BLACK (BK)

100% cotone • French terry

XS-S-M-L-XL-XXL

6700 24 300

NOVITÀ!



NOVITÀ!



COMODITÀ ED ELEGANZA!



Hanes. La Moda & la Passione.

Pullover Collo A V

- ROSE (RO)
- AVOCADO (AV)
- ESPRESSO (EP)
- RIVER BLUE (RI)
- NAVY (NY)
- BLACK (BK)

86% cotone - 13% poliamide - 1% elastane

S-M-L-XL-XXL

6900 24

Urban Jacket Contrasto 100% cotone - French terry

- SAHARA/GREY (SH)
- CLOUD BLUE/GREY (CB)
- SAFARI/SAHARA (SI)
- NAVY/SAHARA (NY)
- DARK RED/SAHARA (DA)
- BLACK/SAHARA (BK)

100% cotone • French terry

XS-S-M-L-XL-XXL

6710 24 300





corrispondente femminile a pagina 42

20

CAMICIE PER UOMO



21

CAMICIE PER UOMO

Camicia cotone con elastane

Camicia A Righe 100% cotone

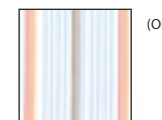
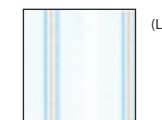
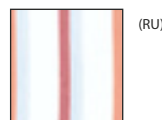
Camicia A Righe 100% cotone

Camicia A Righe 100% cotone

Camicia A Righe 100% cotone

Camicia A Righe 100% cotone

- WHITE (WH)
- ROSE (RO)
- SKY BLUE (SK)
- PASSION BLUE (PB)
- SLATE GREY (SL)
- BLACK (BK)



Piegate singolarmente 98% cotone - 2% elastane

Piegate singolarmente 100% cotone

Piegate singolarmente 100% cotone

Piegate singolarmente 100% cotone

Piegate singolarmente 100% cotone

Piegate singolarmente 100% cotone

S-M-L-XL-XXL
 3600 24

S-M-L-XL-XXL
 3620 24

S-M-L-XL-XXL
 3620 24

S-M-L-XL-XXL
 3620 24

S-M-L-XL-XXL
 3620 24

S-M-L-XL-XXL
 3620 24



NOVITÀ!

HANES: CINQUE MOTIVI

1. Siate d'impatto: colpite con la marca giusta
Scegliete un partner d'affari che ha ciò che serve a darvi quel qualcosa in più! Nata più di un secolo fa nel North Carolina, la Hanes si è trasformata in una delle marche principali di abbigliamento al mondo. E continua a costruire sul suo retaggio di marca leader. Scegliete l'impatto, scegliete Hanes!

2. Siate intelligenti: offrite ciò che vuole la gente
Seguite tendenze e stili di vita! Con Hanes avete tutto a portata di mano. Ecco un'eccezionale collezione di linee di abbigliamento create secondo i gusti dei consumatori.

3. Siate esigenti: pretendete la qualità giusta
Esigete la qualità giusta al prezzo giusto. La Hanes è famosa per gli alti standard qualitativi per quanto riguarda tessuti, rifiniture, durata dei colori e resistenza al restringimento!

4. Siate affidabili: fidatevi solo di una produzione mondiale all'avanguardia
Gli articoli Hanes sono prodotti con un occhio al dettaglio e usando le tecnologie più nuove. Tutti i fornitori si attengono ad alti standard di etica commerciale. Sono selezionati sulla base di rigorosi criteri e le linee guida non lasciano nulla al caso. I prodotti Hanes hanno la certificazione **Oekotex Standard 100**, che significa che in produzione vengono rispettati severi criteri ambientali e che proibisce sostanze pericolose!

5. Siate rapidi: contate sulla disponibilità immediata
Per garantire i tempi di consegna più brevi, la Hanes dispone di milioni di T-shirt, polo, camicie, felpe e capi intimi in magazzino! Quindi, perché aspettare?



Stretch Cotton Brief



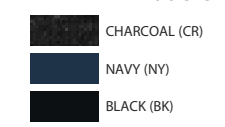
92% cotone - 8% elastane
S - M - L - XL - XXL
U120 24 195

Stretch Cotton Boxer



92% cotone - 8% elastane
S - M - L - XL - XXL
U110 24 195

Calzini *cotone con elastane aderenza perfetta e ottima resistenza*



75% cotone - 20% poliamide - 5% elastane
39-42 / 43-46 / 47-50
U150 36



FURBO!

Hanes.
La Moda &
la Passione.

BeauTy™ Girocollo con elastane - slim fit

WHITE (WH)
CREAM (CM)
ROSE (RO)
AQUA BLUE (AB)
BLACK (BK)

95% cotone filato ad anelli pettinato - 5% elastane



Spicy-T™ Girocollo 100% cotone - slim fit

WHITE (WH)	LAVENDER (LA)
GREY HEATHER (GY)	DARK NAVY (DY)
APPLE GREEN (AG)	BLACK (BK)
MANDARIN (MA)	
CANDY PINK (CP)	

100% cotone filato ad anelli • GY: 85% cotone - 15% viscosa



Spicy-T™ Scollatura A Barca 100% cotone - slim fit

WHITE (WH)	TOMATO (TO) NOVITÀ!
CAMEL (CA)	WINE (WI)
OLIVE (OL)	SKY BLUE (SK)
STRAW (ST)	DARK NAVY (DY)
LIGHT PINK (LP)	BLACK (BK)

100% cotone filato ad anelli



corrispondente
maschile
a pagina 5

Elegance Top-T™ 100% cotone - comfort cut

WHITE (WH)	SUNFLOWER YELLOW (SY)	ROYAL BLUE (RB)
BEIGE (BE)	ORANGE (OR)	TURQUOISE (TU)
CHOCOLATE (CH)	ROSE (RO)	NAVY (NY)
APPLE GREEN (AG)	RED (RD)	BLACK (BK)
KHAKI (KH)	BURGUNDY (BG)	
STRAW (ST)	SKY BLUE (SK)	

100% cotone filato ad anelli



NATURALMENTE
FEMMINILE!

Hanes.
La Moda &
la Passione.





corrispondente
maschile
a pagina 6

ELEGANZA
SENZA TEMPO!

Hanes.
La Moda &
la Passione.

Elegance Vee-T™ 100% cotone - comfort cut

	WHITE (WH)		RED (RD)
	SAND (SA)		SKY BLUE (SK)
	KHAKI (KH)		ROYAL BLUE (RB)
	SUNFLOWER YELLOW (SY)		NAVY (NY)
	ROSE (RO)		BLACK (BK)

100% cotone filato ad anelli



Spicy-T™ Collo A V 100% cotone - slim fit

	WHITE (WH)
	GREY HEATHER (GY)
	DARK NAVY (DY)
	BLACK (BK)

100% cotone filato ad anelli • GY: 85% cotone - 15% viscosa



BeauTy™ Collo A V con elastane - slim fit

	WHITE (WH)		BLACK (BK)
	CITRUS (CI)		
	ORANGE PEEL (OP)		
	FUCHSIA (FU)		
	TURQUOISE (TU)		

95% cotone filato ad anelli pettinato - 5% elastane



NOVITÀ!

BeauTy™ Collo A V Con Fiori con elastane - slim fit

	BLACK (BK)
--	------------

95% cotone filato ad anelli pettinato - 5% elastane



BELLEZZA
RAFFINATA!

Hanes.
La Moda &
la Passione.

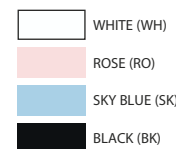




corrispondente
maschile
a pagina 8



Elegance Tank Top 100% cotone - comfort cut



100% cotone filato ad anelli



Spicy-T™ Senza Maniche 100% cotone - slim fit



100% cotone filato ad anelli



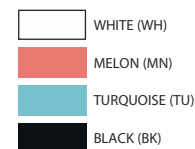
Spicy-T™ Tank Top 100% cotone - slim fit



100% cotone filato ad anelli



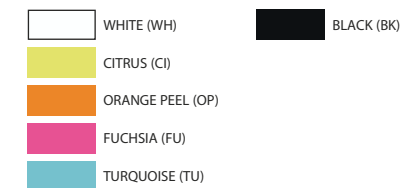
BeauTy™ Lupetto con elastane - slim fit



95% cotone filato ad anelli pettinato - 5% elastane



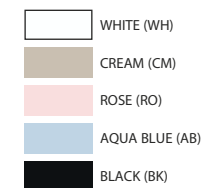
BeauTy™ Top Monospalla con elastane - slim fit



95% cotone filato ad anelli pettinato - 5% elastane



BeauTy™ Top con elastane - slim fit



95% cotone filato ad anelli pettinato - 5% elastane

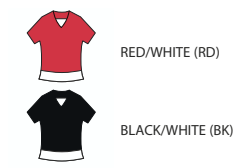




corrispondente maschile a pagina 7

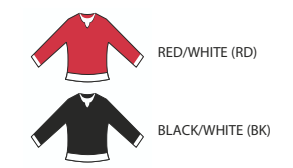


Double Layer T due in uno



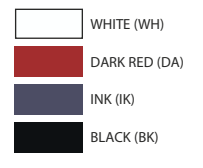
100% cotone filato ad anelli
XS-S-M-L-XL
5210 36 160

Double Layer T A Manica Lunga due in uno



100% cotone filato ad anelli
XS-S-M-L-XL
5220 36 160

Elegance Dolcevita



100% cotone filato ad anelli pettinato
S-M-L-XL
2960 36 180

BeauTy™ Scollatura A Barca A Manica 3/4
con elastane - slim fit



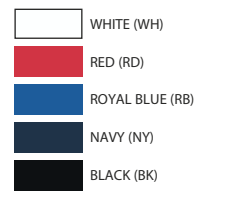
95% cotone filato ad anelli pettinato - 5% elastane
XS-S-M-L-XL
5920 36 205

Spicy-T™ Scollatura A Barca A Manica Lunga
100% cotone - slim fit



100% cotone filato ad anelli
XS-S-M-L-XL
5330 36 205

Elegance Heavy-T™ A Manica 3/4
100% cotone - comfort cut



100% cotone filato ad anelli pettinato
S-M-L-XL
2920 36 180



RISULTATO
RAGGIUNTO!

Hanes.
La Moda &
la Passione.



AFFASCINANTE!

Hanes.
La Moda &
la Passione.

BeauTy™ Baseball

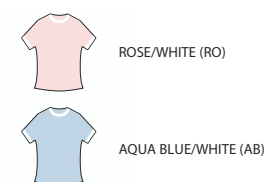


95% cotone filato ad anelli pettinato - 5% elastane

XS-S-M-L-XL



BeauTy™ Ringer

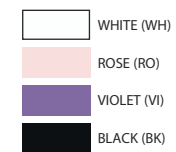


95% cotone filato ad anelli pettinato - 5% elastane

XS-S-M-L-XL



BeauTy™ Spalle Scoperte

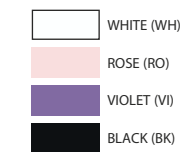


95% cotone filato ad anelli pettinato - 5% elastane

XS-S-M-L-XL



BeauTy™ Spalle Scoperte A Manica Lunga



95% cotone filato ad anelli pettinato - 5% elastane

XS-S-M-L-XL





SENSUALE!

Hanes.
La Moda &
la Passione.

BeauTy™ Top Con Pizzo elegante finitura in pizzo

	WHITE (WH)
	MELON (MN)
	TURQUOISE (TU)
	BLACK (BK)

95% cotone filato ad anelli pettinato - 5% elastane



NOVITÀ!



NOVITÀ!



NOVITÀ!



BeauTy™ V Con Pizzo elegante finitura in pizzo

	WHITE (WH)
	BRIGHT GREEN (BT)
	MELON (MN)
	TURQUOISE (TU)
	BLACK (BK)

95% cotone filato ad anelli pettinato - 5% elastane



T-shirt Incrociata

	KIWI (KI)
	TOMATO (TO)
	JASMINE BLUE (JB)
	BLACK (BK)

100% cotone • jersey semplice



T-shirt A Righe Con Collo A V



Righe solo nella parte anteriore 100% cotone • jersey semplice stampato



T-shirt A Righe Con Collo Quadrato



100% cotone • jersey semplice stampato





corrispondente
maschile
a pagina 12

Elegance Top Polo™ 100% cotone piqué - comfort cut

	WHITE (WH)		ROYAL BLUE (RB)
	SUNFLOWER YELLOW (SY)		NAVY (NY)
	ROSE (RO)		BLACK (BK)
	RED (RD)		
	SKY BLUE (SK)		

Con bottoni

100% cotone piqué



Elegance Collo A Polo 100% cotone - comfort cut

	WHITE (WH)
	ROSE (RO)
	SKY BLUE (SK)
	BLACK (BK)

Senza bottoni

100% cotone filato ad anelli



BeauTy™ Polo con elastane - slim fit

	WHITE (WH)		BLACK (BK)
	CITRUS (CI)		
	ORANGE PEEL (OP)		
	FUCHSIA (FU)		
	TURQUOISE (TU)		

95% cotone filato ad anelli pettinato - 5% elastane



Spicy Polo 100% cotone - slim fit

	WHITE (WH)		DARK NAVY (DY)
	CAMEL (CA)		BLACK (BK)
	OLIVE (OL)		
	LIGHT PINK (LP)		
	SKY BLUE (SK)		

100% cotone filato ad anelli



Polo A 7 Bottoni cotone micropiqué con elastane - slim fit

	WHITE (WH)		BLACK (BK)
	STRAW (ST)		
	LIME (LM)		
	ROSE (RO)		
	TOMATO (TO)		
	JASMINE BLUE (JB)		

96% cotone micropiqué - 4% elastane



NOVITÀ!



COLORI
ECCEZIONALI!

Hanes.
La Moda &
la Passione.



STILE E
STRISCE!

Hanes.
La Moda &
la Passione.



Polo A Righe cotone micropiqué con elastane

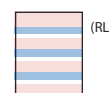


(WT)

96% cotone micropiqué - 4% elastane • filato tinto



Polo A Righe cotone micropiqué con elastane

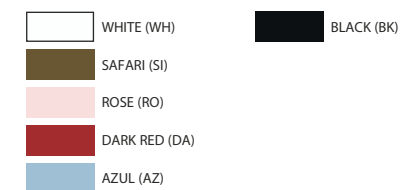


(RL)

96% cotone micropiqué - 4% elastane • filato tinto



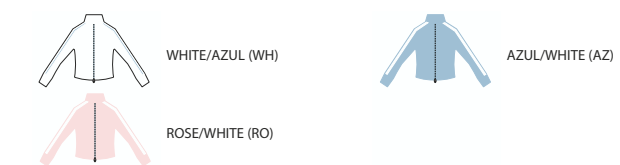
City Jacket 100% cotone - French terry



100% cotone • French terry



City Jacket Contrasto 100% cotone - French terry



100% cotone • French terry



City Hoody 100% cotone - French terry



100% cotone • French terry





SEXY E PICCANTE!



Hanes.
La Moda &
la Passione.

Spicy Hooded Sweat 70% cotone

- WHITE (WH)
- DARK NAVY (DY)
- BEIGE (BE)
- BLACK (BK)
- LIGHT PINK (LP)
- RED (RD)
- SKY BLUE (SK)

70% cotone - 30% poliestere

XS-S-M-L-XL
 6510 24 280



NOVITÀ!



NOVITÀ!

Cardigan Collo A V

- WHITE (WH)
- ROSE (RO)
- SKY BLUE (SK)
- BLACK (BK)

86% cotone - 13% poliamide - 1% elastane

S-M-L-XL
 6800 24

Pullover Collo A V

- WHITE (WH)
- SOFT GREEN (SG)
- STRAWBERRY (SB)
- BLACK (BK)

86% cotone - 13% poliamide - 1% elastane

S-M-L-XL
 6810 24

CLASSE TUTTA
AL FEMMINILE!



Hanes.
La Moda &
la Passione.



NOVITÀ!



corrispondente maschile a pagina 20



NOVITÀ!



NOVITÀ!



NOVITÀ!



NOVITÀ!



NOVITÀ!



42

CAMICETTE PER DONNA

43

CAMICETTE PER DONNA

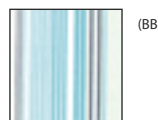
Camicetta con elastane per una perfetta vestibilità

- WHITE (WH)
- ROSE (RO)
- SKY BLUE (SK)
- PASSION BLUE (PB)
- SLATE GREY (SL)
- BLACK (BK)

Piegate singolarmente 98% cotone - 2% elastane

S-M-L-XL
3500 24

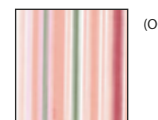
Camicetta A Righe con elastane per una perfetta vestibilità



Piegate singolarmente 98% cotone - 2% elastane

S-M-L-XL
3510 24

Camicetta A Righe con elastane per una perfetta vestibilità



Piegate singolarmente 98% cotone - 2% elastane

S-M-L-XL
3510 24

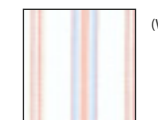
Camicetta A Righe con elastane per una perfetta vestibilità



Piegate singolarmente 98% cotone - 2% elastane

S-M-L-XL
3510 24

Camicetta A Righe con elastane per una perfetta vestibilità



Piegate singolarmente 98% cotone - 2% elastane

S-M-L-XL
3510 24

Camicetta A Righe con elastane per una perfetta vestibilità



Piegate singolarmente 98% cotone - 2% elastane

S-M-L-XL
3510 24



ADERENTE ALLA
SILHOUETTE E
CONFORTEVOLE!

Hanes.
La Moda &
la Passione.



Stretch Cotton Brief

- WHITE (WH)
- BLACK (BK)



92% cotone - 8% elastane

S - M - L - XL



U220 24 195

Stretch Cotton Shorts

- WHITE (WH)
- BLACK (BK)



92% cotone - 8% elastane

S - M - L - XL



U210 24 195

Stretch Cotton String

- WHITE (WH)
- BLACK (BK)



92% cotone - 8% elastane

S - M - L - XL



U230 24 195



46

PLAYWEAR

47

PLAYWEAR

Bib

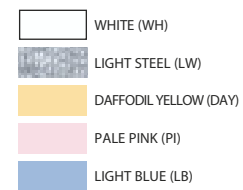


75% cotone - 25% poliestere

MISURA UNICA

T420 72

Infant Creeper

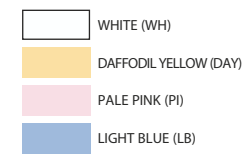


100% cotone

6-12-18-24 MESI

T430 36 180

Lap T-shirt

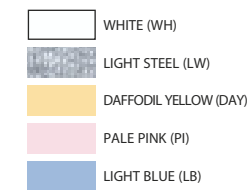


100% cotone

6-12-18-24 MESI

T470 36 190

Infant-T™

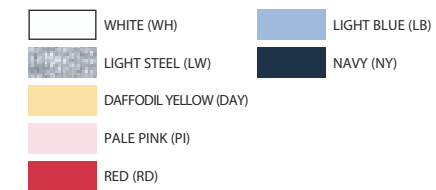


100% cotone

6-12-18-24 MESI

T410 36 180

Toddler-T™



100% cotone

2-3-4 ANNI

T120 36 180